

# NOTICE DE REMPLACEMENT

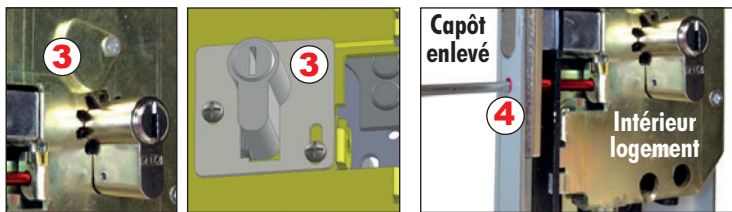
## Cylindres à roue dentée 10 ou 12 dents brevetés

Remplacement en 20 minutes et sans surprise

C'est un cylindre d'origine, la serrure garde sa résistance certifiée A2P contre l'effraction (Pôle Européen de Sécurité CNPP)

**Mise en garde :** un cylindre d'une autre marque supprimerait définitivement la sécurité et la garantie de la serrure et l'installateur engagerait sa responsabilité pénale en cas de cambriolage (experts assurances largement informés)

### Commencez le démontage des cylindres 10 ou 12 dents ① à ④

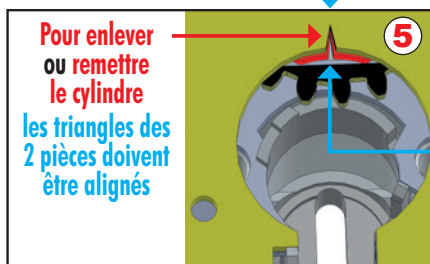


Plaque triangulaire **OU** Plaque carrée

- ① Dévissez la vis de fixation de la poignée à l'aide d'une clé Allen de 3 mm
- ② Démontez le capot. Enlevez les vis de capot des deux cotés sur toute la hauteur
- ③ Dévissez et enlevez la plaque **carrée** ou **triangulaire** de maintien du cylindre
- ④ Dévissez la vis de maintien du cylindre sur le chant de la serrure (voir croquis ci-contre)



- 1 tournevis plat
- 2 petits tournevis cruciforme
- 1 clé Allen de 3 mm



Présenté cylindre enlevé

### Spécifique 10 dents



- ⑤ **Serrure ouverte et pènes rentrés :** introduisez la clé dans le cylindre coté intérieur et faites la tourner de gauche à droite en tirant le cylindre avec la clé pour l'extraire
- ⑥ **Le sachet sécurisé à été ouvert exclusivement par l'utilisateur**
- ⑦ **Introduisez le nouveau cylindre SANS LA CLÉ en appuyant en permanence avec votre pouce sur le pêne bas du coffre (A) (pêne marqué A2P) jusqu'à la mise en place complète** seul moyen de trouver la bonne position du pignon
- ⑧ **Introduisez la nouvelle clé dans le cylindre en maintenant toujours le pêne bas du coffre (A) appuyé avec votre pouce et amorcer la fermeture de la serrure d'un quart de tour de clé et mettez la vis du cylindre sur le coté de la serrure**
- ⑨ Remettez la plaque de cylindre **carrée** ou **triangulaire** ③  
**Essayez la serrure de l'intérieur, puis de l'extérieur** et refixez capot et béquille.

### Spécifique 12 dents



- ⑤ **Pour enlever le cylindre :** introduisez la clé dans le cylindre coté intérieur et faire un demi tour de clé dans le sens de la fermeture de la serrure.  
**ATTENTION :** les 2 repères en triangle doivent être alignés pour que le cylindre sorte librement.
- ⑥ **Le sachet sécurisé à été ouvert exclusivement par l'utilisateur**
- ⑦ **Pour remettre le cylindre :** introduisez la clé dans le cylindre coté intérieur et faire un demi tour de clé dans le sens de la fermeture de la serrure.  
**ATTENTION :** les 2 repères en triangle de la serrure ⑤ étant alignés remettre le cylindre qui doit rentrer librement.
- ⑧ Mettez la vis du cylindre et vissez la totalement, sans excès et remettez la plaque carrée ③  
**Essayez la serrure de l'intérieur, puis de l'extérieur** et refixez capot et béquille.

**TORDJMAN Métal : 60, rue Jean Lemoine - 93230 Romainville Tél. 01 41 83 08 93 - Fax 01 48 10 93 13**  
**Reproduction des clés : E-mail : relax.muel@gmail.com - www.tordjmanmetal.fr**

Réf. N34 IND A 2017

(\*) Cylindres ni repêtrés ni échangés