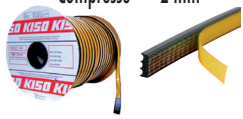


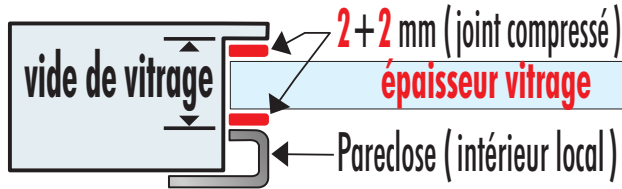
Nos parecloses sont conçues pour recevoir sur chaque face de vitrage du joint Réf. KISO EPDM - 3 x 12 mm  
Compressé = 2 mm



Profilé en caoutchouc alvéolaire EPDM, extrudé, adhésif tramé, évitant tout allongement du joint pendant la pose.  
Assure l'étanchéité, à l'air et à l'eau, de vitrage à sec.  
Tenue à la température: -50° C à +90° C.

**Vitrages et joints non fournis**

## Notice des oculus à vitrer



**Plus facile sur des tréteaux**

Mettre des cales plastique de 1,5 sous le carreau et sur les côtés pour ne pas le casser



Monter impérativement les pliages parecloses dans le sens des aiguilles d'une montre donc 1, 2, 3 et 4, en ne terminant le vissage que lorsque les 4 cadres sont bien positionnés

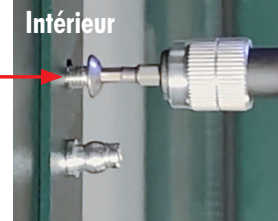
**Plus facile côté extérieur...** Mettre toutes les vis de moulures, positionner les douilles noires, enclencher la moulure et les douilles maintenues seront vissées plus facilement de l'intérieur



Visser toutes les vis de moulures



Mettre les douilles filetées (noires)



Fixer les douilles noires avec les vis métaux traversantes

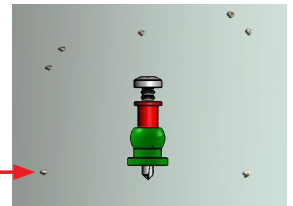


## Moulures seules

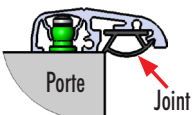


Mettre en place les cadres de finition de chaque face

**Si Bi-Color**  
Trous carrés découpés dans la tôle alu  
Mettre une rondelle percée dans chaque trou carré pour compenser l'épaisseur de la tôle alu Bi-Color et visser



Visser toutes les vis de moulures et enclencher les cadres



## Notice du plat de battement déco



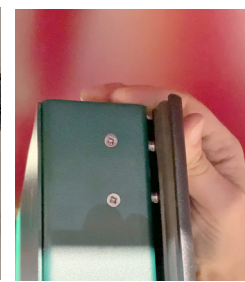
Une vis dans chaque trou



Cette levre de ce côté



Engager et coller le joint sur toute la longueur avec une forte pression des doigts



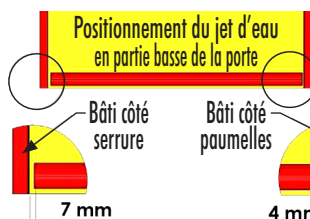
Positionner le plat de battement et l'emboîter sur toute la hauteur à l'aide de votre poing ou mieux d'un maillet



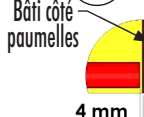
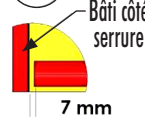
## Notice du jet d'eau



Couper le jet d'eau à la cote entre bâti extérieur moins 15 mm



Positionnement du jet d'eau en partie basse de la porte



Un perçage Ø 2,7 mm à 20 mm de chaque côté du bâti.  
Les autres fixations utiles sont à répartir  
- 3 fixations jusqu'à 700 mm  
- 4 fixations de 701 à 800 mm  
- 5 fixations au-delà  
Foret Ø 2,7 mm fourni



NON	OUI	NON

- Clipser énergiquement le profil avec la paume de main et un chiffon
- Pour une étanchéité maximale faire un joint silicone sur le dessus du jet d'eau

Visser les 2 joues

